



РЕЛЕ ВРЕМЕНИ РВ-200
ТУ 16-523.557-78



ОБЩИЕ СВЕДЕНИЯ

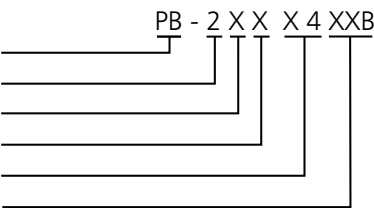
Реле времени серии РВ-200 предназначены для применения в различных схемах релейной защиты на переменном токе в качестве вспомогательного элемента для получения регулируемой выдержки времени.

УСЛОВИЯ ЭКСПЛУАТАЦИИ

Высота над уровнем моря не более 2000м.
Районы с умеренным и холодным климатом – исполнения О и УХЛ.
Закрытые производственные помещения с искусственно регулируемым климатическими условиями – категория размещения 4.
Диапазон рабочих температур от -10 до +55°С.
Допустимые колебания напряжения питания от 0,85 до 1,1 номинального значения.
Установка реле на вертикальной плоскости с допустимым отклонением не более 5° в любую сторону.
Изделие предназначено для установки в заземленных металлоконструкциях.

СТРУКТУРА УСЛОВНОГО ОБОЗНАЧЕНИЯ

Реле времени
Род тока цепи питания: 2 – переменный
Максимальное время срабатывания 1,3; 3,5; 9; 20с
Номер конструктивной разработки (2, 3, 4, 7, 8)
Климатическое исполнение (УХЛ, О) и категория размещения (4)
Величина напряжения питания



ИНФОРМАЦИЯ ДЛЯ ОФОРМЛЕНИЯ ЗАКАЗА

- ✓ Наименование: Реле времени РВ-2XX XXВ, где XX - номер разработки и XXВ - напряжение питания.
- ✓ Количество изделий: от 1шт.
- ✓ Ваши контактные данные для согласования условий поставки и последующего получения счёта на оплату.

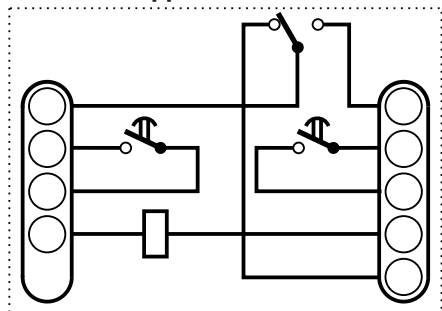
Способы оформления заказа на поставку:

- 1) Сайт «Реле и Автоматика» — <https://rele.ru/rv200>
- 2) Онлайн-справочник по ассортименту: @rele_bot или <https://rele.market>
- 3) Наш офис в Москве: 8 800 250-8445, +7 495 921-2262, info@rele.ru

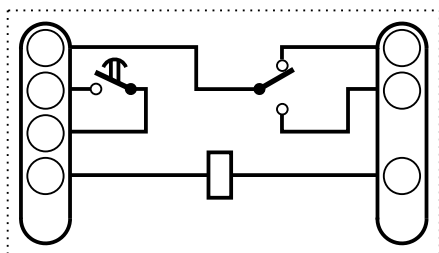
ТЕХНИЧЕСКИЕ ХАРАКТЕРИСТИКИ

Номинальное напряжение, В	переменного тока частотой 50Гц		100, 110, 127, 220, 380
Пределы уставок, с	РВ-215, РВ-217, РВ-218		0,1 — 1,3
	РВ-225, РВ-227, РВ-228		0,25 — 3,5
	РВ-235, РВ-237, РВ-238		0,5 — 9
	РВ-245, РВ-247, РВ-248		1 — 20
Термическая стойкость			1.1U _{ном} продолжительно
Износостойкость циклов ВО	механическая		5000
	коммутационная		3000
Число контактов	РВ-218, РВ-228, РВ-238, РВ-248, РВ-215, РВ-225, РВ-235, РВ-245		
	с выдержкой времени	1 «с»	
		1 «з»	
	мгновенного действия		1 «п»
	РВ-217, РВ-227, РВ-237, РВ-247		
	с выдержкой времени		1 «з»
мгновенного действия		1 «п»	
Время замкнутого состояния скользящих контактов при срабатывании реле с пределами уставок, с, не менее	0,25 — 3,5; 0.5 — 9; 1 — 20		0,1
	0,1 — 1,3		не регламентируется
Коммутационная способность контактов реле (кр. скользящего) при напряжении от 24 до 250В	в цепи постоянного тока	$\tau \leq 0,005\text{с}$ и токе до 1А, Вт	100
	в цепи переменного тока при 5А, В·А	при $\cos \varphi \geq 0,4$	400
		при $\cos \varphi \geq 0,5$	500

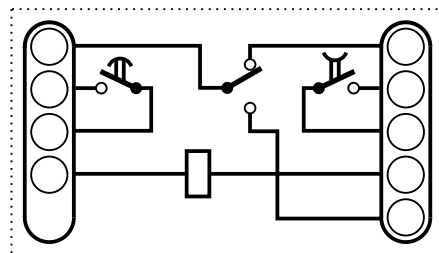
СХЕМЫ ПОДКЛЮЧЕНИЯ



а)



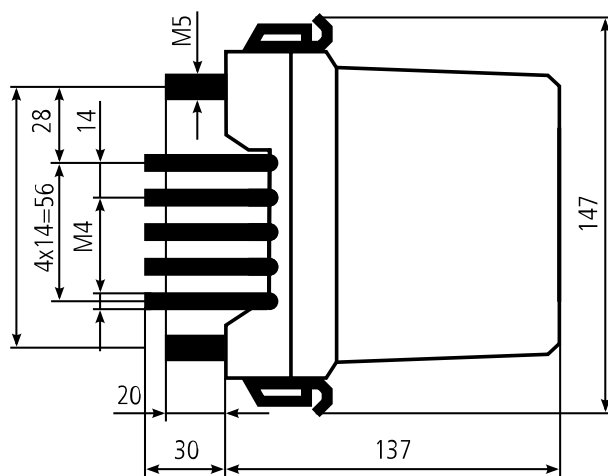
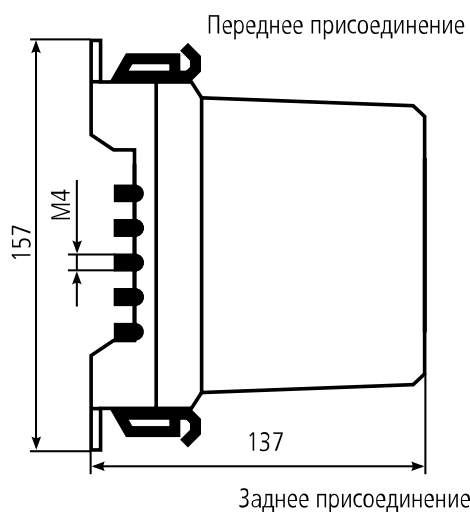
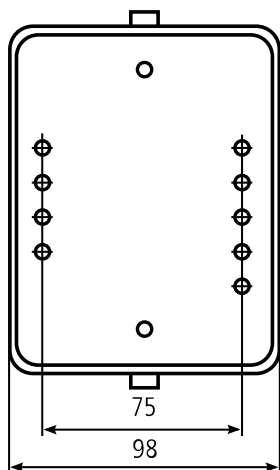
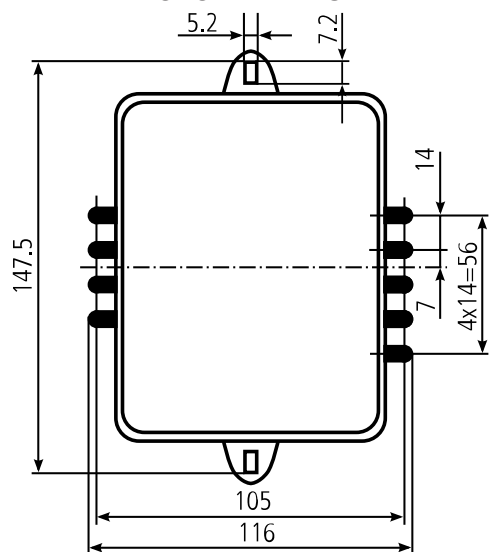
б)



в)

а – PB-218, PB-228, PB-238, PB-248; б – PB-217, PB-227, PB-237, PB-247; в – PB-215, PB-225, PB-235, PB-245

ГАБАРИТНЫЕ И УСТАНОВОЧНЫЕ РАЗМЕРЫ



ГАРАНТИЙНЫЕ ОБЯЗАТЕЛЬСТВА

Предприятие-изготовитель гарантирует нормальную работу прибора в течение 2 лет со дня ввода в эксплуатацию при соблюдении условий эксплуатации, но не более 2,5 лет со дня отгрузки потребителю.

При повреждении корпуса и контрольной наклейки претензии не принимаются.

Реле проверено и признано годным к эксплуатации.

Дата выпуска " ____ " _____ 20 ____

Представитель ОТК _____

М. П.